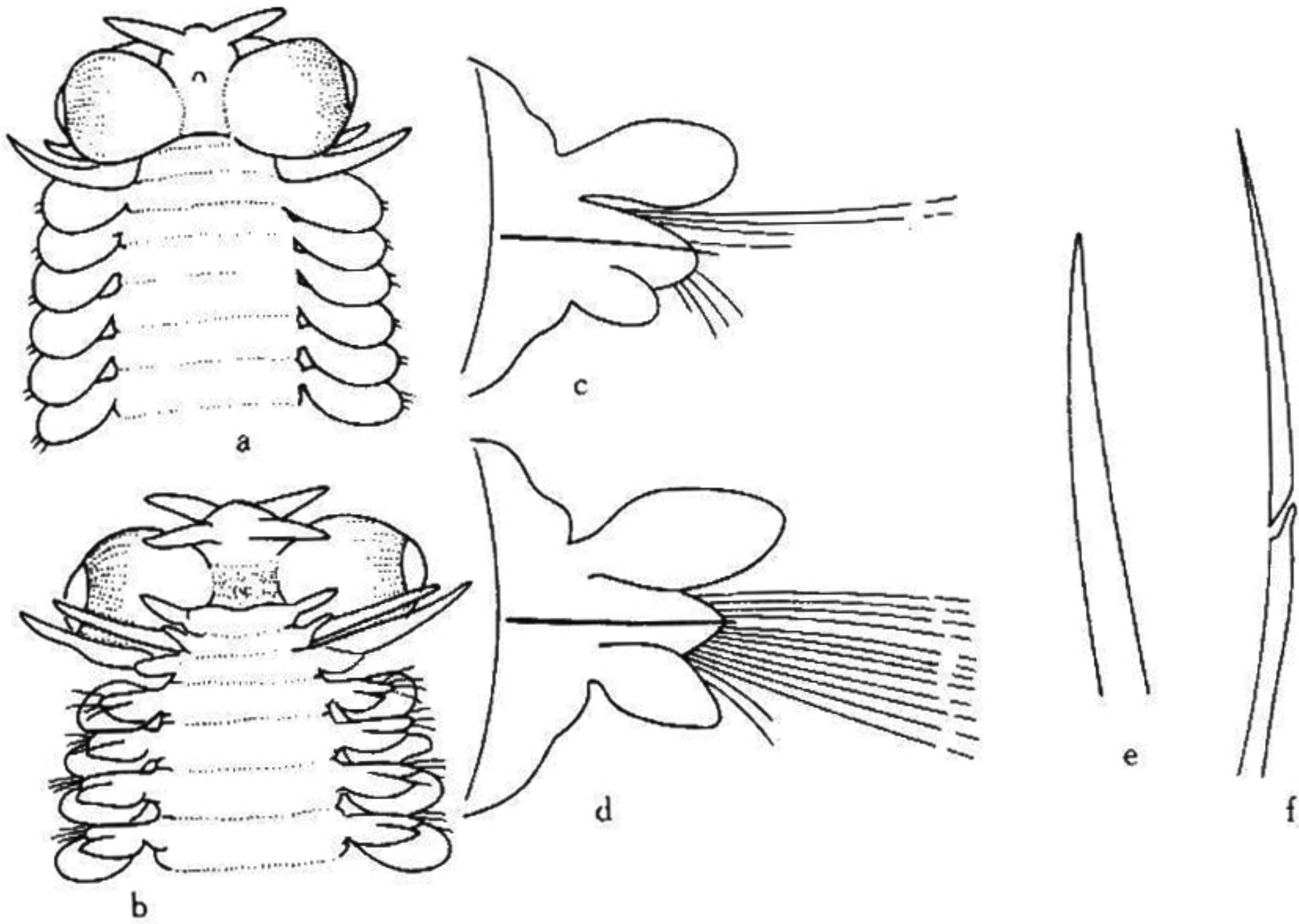


(38) 翼突泳蚕 *Plotohormis alata* Chamberlin, 1919 (图 66)

*Plotohormis alata* Chamberlin, 1919: 144, pl. 23, figs. 4-10, Pl. 24, figs. 1-3; Treadwell, 1943: 37; Dales, 1957a: 128; Berkeley et Berkeley, 1964: 125; Day, 1967: 193, figs. 7, 5 d-1; 陈木、吴宝铃, 1983: 46, 图, 2, 3-7.

图 66 翼突泳蚕 *Plotohormis alata* Chamberlin

a. 头部背面观; b. 头部腹面观; c. 第 6 对疣足; d. 第 12 对疣足; e. 简单型刚毛;  
f. 复型刚毛。

**标本采集地** 东海、台湾海峡、闽南-台湾浅滩渔场、南海。

**形态特征** 虫体细长，透明。有 1 对具晶体的大眼，位于口前叶的两侧；口前叶突出于两眼的前方。两对长锥形触手位于口前叶前方；短指状中央触手位于两眼之间。

围口节具触须 4 对，表达式为： $1 + \frac{1}{1} + 1$ 。无退化疣足，背、腹须叶片状（卵圆形），背须较大。刚毛叶圆锥形，其末端无端须。前部几个体节有数根简单足刺状刚毛和少许复型刺状刚毛，以后足刺状刚毛逐渐减少，复型刺状刚毛增多。体节腺位于腹侧，不分支，背面看不到。成熟雄虫约在第 13—22 刚节处有 9—10 个生殖乳突。

我们标本不完整，长 6mm，具 26 个刚节（前段）。Day (1967) 报道产于南非的标本长达 60mm，具 200 个刚节。

**地理分布** 东海黑潮区、台湾海峡，南海；北太平洋亚热带。终生浮游生活。